

للتحميل*

بـ ٦ لغات:

عربي، اللغة العربية، اللغة الألمانية، اللغة

الإنجليزية

فارسي اللغة الفارسية، اللغة الروسية، اللغة

التركية



kinderzimmer

قبل بدء حضانة الرعاية اليومية

للأطفال:

أهم الإجابات للوالدين

مرحبًا أيها الآباء الأعزاء،

مرحبًا بكم في غرفة الأطفال!

مع دخول الحضانة، يعيش جميع أفراد الأسرة وقتًا ممتعًا. حتى تكونوا على دراية جيدة بالأحداث في الحضانة الجديدة الخاصة بكم، قمنا بتجميع كتيب الوالدين مع أهم المعلومات حول العقود والبدء.

يسعدنا قضاء وقت ممتع معنا في الحضانة!

وتفضلوا بقبول التحيات من

فريق غرفة الأطفال

نحن
هنا من أجلكم.

المحتوى

قسيمة الحضانة في هامبورج.

قسيمة الحضانة في هامبورج / وقت الحضور	٥
الطلبات / التكاليف / إجازة الوالدين (وقت الحضانة) / المواعيد النهائية	٨-٦

عقد.

الحضور المتبادل/باقة الرعاية والإقامة الكاملة / عرض مزدوج اللغة / قسيمة الحضانة	١٠-٩
رعاية أكبر / رعاية أقل / الحجز الخاص لرعاية أكبر	١١
مواعيد إنهاء التعاقد	١٢
عقد الحضانة / العقد الرئيسي	١٣
تغيير المكان	١٤

الحساب.

التأقلم / طرق الدفع / وقت إعداد الفاتورة	١٥
--	----

التطعيم.

الحصبة	١٧-١٦
--------	-------

الزيارة إلى الحضانة.

الحضور / الانصراف	١٩-١٨
-------------------	-------

التحضير (المرحلة التمهيدية قبل الابتدائية).

الفترات	٢٠
غرفة الأطفال - المرحلة التمهيدية قبل الابتدائية./ اتفاق مرحلة التحضير / المصروفات	٢١
القائمة المرجعية / المزيد من الأسئلة؟	٢٣

هامبورج قسمة الحضانة.

نظام قسمة الحضانة في هامبورج. ما نظام العمل في الحضانة؟

على وجه العموم، يتمتع جميع الأطفال في هامبورج من عمر ١ عام بالحق القانوني في رعاية يومية لمدة ٥ ساعات في اليوم (بما في ذلك، وجبة الغداء). إذا كان كلا الوالدين يعملان فستتحمل مدينة هامبورج أيضًا تكاليف رعاية الأطفال لفترة أطول. تحدد قسمة الحضانة في هامبورج التكاليف التي ستتحملها المدينة وعدد الساعات رعاية الطفل ومدى ارتفاع مساهمة الوالدين.

نظام القسمة في ثلاث خطوات بسيطة:

- ✳ ضمان مكان في الحضانة
- ✳ التقدم للحصول على القسمة عبر الإنترنت
- ✳ تسليم القسمة في الحضانة

يمكن طلب قسمة الحضانة من مكتب المقاطعة أو عبر الإنترنت من المنزل. تُستخرج عادةً لمدة ١٢ شهرًا.

* www.hamburg.de/elternbeitrag/3092926/kitz-gutschein/



رابط*
للتقديم عبر الإنترنت:



الحضور كم من الوقت يستغرق تحرير قسمة الحضانة؟

تنصح مدينة هامبورج بتقديم طلب للحصول على قسمة الحضانة قبل ٣ إلى ٦ أشهر من بدء عمل الحضانة. نوصي فقط بإرسال الطلب فور توقيع العقد. تدفع مدينة هامبورج فقط من تاريخ تقديم الطلب وليس / قبله/ بدون قسمة حضانة صالحة أو بدون تصريح ساري المفعول، يتعين على الوالدين دفع التكلفة الكاملة لرعاية الأطفال بأنفسهم.

الطلبات: متى أحصل على قسيمة لطفلي؟

يملك كل طفل في هامبورج من عمر عام. الحق القانوني في ٥ ساعات من رعاية الأطفال مع وجبة غداء >١٨ في اليوم. الاستحقاق مستمر حتى التسجيل في المدرسة. إذا كان الوالدان يعملان فإن الحاجة تعتمد على ساعات العمل. يوجد قسيمة حضانة لمدة ٥ و ٦ و ٨ و ١٠ و ١٢ ساعة. يجب تحديد الوقت المطلوب لرعاية الأطفال عند التقدم للحصول على قسيمة الحضانة، ويجب أيضًا تضمينه في العقد. إذا أُصِدِرَت قسيمة الحضانة لساعات أقل مما هو مرغوب فيه يجب على الوالدين الدفع مقابل الساعات الإضافية بشكل خاص. يمكن حدوث زيادة طوعية (انظر أدناه والصفحة رقم ١١).

التكاليف: كم يجب أن أدفع مقابل الرعاية النهارية في الحضانة؟

تدفع مدينة هامبورج معظم التكاليف. في حالة توفر قسيمة الحضانة، يمكن لغرفة الأطفال تسوية الحسابات مباشرة مع المدينة. حسب عدد ساعات الرعاية ودخل الأسرة، توجد مساهمة جزئية (تسمى مساهمة الوالدين أو مساهمة الأسرة). تتحدد قيمة هذه المساهمة عند تحرير قسيمة الحضانة.

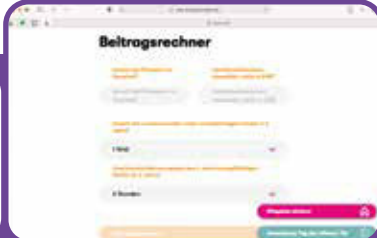
تُظهر محاسبة المساهمة، الخاصة بالحضانة، الموجودة على موقعنا الإلكتروني مدى ارتفاع النسبة المحتمل.

* www.kito-kinderzimmer.de/ueber-uns/unsere-standards/#gutschein



الرباط*
إلى

حاسبة المساهمة الخاصة بالحضانة:



فترة الحضانة: ماذا يحدث لقسيمة الحضانة إذا أخذ أحد الوالدين إجازة وقت الحضانة؟

مع أطيح التمنيات! تنمو الأسرة، وبذلك، تتغير أيضًا الحاجة إلى الرعاية. إذا توقف أحد الوالدين أو كليهما عن العمل لأنهما يأخذان الإجازة وقت الحضانة يمكن للطفل "الكبير" بالطبع الاستمرار في الذهاب إلى الحضانة. ويبقى الحق القانوني في الرعاية لمدة ٥ ساعات، بما في ذلك طعام الغداء، ولكن إذا كان لدى الطفل في السابق قسيمة لمدة ٦ ساعات أو أكثر فإن هذا الاستحقاق صالح فقط لمدة ٤ أشهر أخرى بعد ولادة الطفل الإضافي عندما يكون الوالدان في المنزل. يجب بعد ذلك دفع تكاليف ساعات رعاية إضافية بشكل خاص. لذلك يجب على الآباء الذين يأخذون إجازة وقت الحضانة التحدث إلى إدارة الموقع في الوقت المناسب. إذا كان من المقرر رعاية الطفل لمدة ٥ ساعات فقط يجب تعديل العقد. يجب التقدم بطلب للحصول على مثل هذا تقليل الساعات في الوقت المناسب، أي بحلول يوم العمل الثالث. لشهر تقويمي لنهاية الشهر الميلادي التالي.

مكان للعب والمرح! مكان جميل يدعوك لـ
التنمية والشعور بالارتياح.

العقد.

الحضور المتبادل: ماذا يعني الحضور المتبادل

ينطبق الحضور المتبادل على جميع الأطفال الذين لديهم عقد رعاية أطفال لمدة ٥ أو ٦ ساعات. يشمل الحضور التام اليوم الكامل ٨ أو ١٠ أو ١٢ ساعة - ويمكن تقسيمها على طفلين. في هذه الحالة، يكون للأطفال شريك ثابت لتقاسم المكان، يتشاركون معه المكان، ويتناوبون على زيارة الحضانة.

مثال:

الأسبوع رقم ١:

الطفل أ: في الصباح من الساعة ٧ حتى ١٢ / الطفل ب: بعد الظهر من الساعة ١٢ حتى ١٩

الأسبوع رقم ٢:

الطفل أ: بعد الظهر من الساعة ١٢ إلى الساعة ١٩ / الطفل ب: في الصباح من ٧ إلى ١٢

الأسبوع رقم ٣:

الطفل أ: في الصباح من الساعة ٧ - ١٢ / الطفل ب: بعد الظهر من الساعة ١٩ - ٧

الأسبوع رقم ٤:

الطفل أ: بعد الظهر من الساعة ١٢ - ١٩ / الطفل ب: في الصباح من الساعة ٧ - ١٢

باقة الرعاية والإقامة الكاملة: ما هذا؟

تحتوي باقة العناية على جميع مستلزمات النظافة التي يحتاجها الطفل كل يوم. وتعتني تهتم غرفة الأطفال

بالاتي:

حفاضات الأطفال

المناديل المعطرة

فرشاة الأسنان ومعجون الأسنان

كريم واقى من الشمس وأكثر من ذلك

تشمل الإقامة الكاملة جميع الوجبات حسب توصيات الجمعية الألمانية للتغذية:

وجبة الفطور

وجبة الغذاء

المواعيد. متى يجب علي تسليم القسيمة الى الحضانة؟

يجب تقديم قسيمة الحضانة في اليوم الأول من بداية الرعاية. إلى إدارة الموقع. إذا لم تكن الموافقة متاحة بحلول ذلك الوقت يجب تقديم تأكيد الطلب. تتلقى العائلة تأكيد الطلب عندما يتقدمون للحصول على القسيمة. بهذا الطلب، يمكننا أن نرى أنه تم التقدم بطلب للحصول على قسيمة الحضانة في الوقت المناسب.

يرجى الملاحظة أنه بدون قسيمة الحضانة يُدفع مبلغ رعاية الأطفال من قبلكم بشكل خاص! ينطبق هذا أيضًا إذا لم توافق المقاطعة على القسيمة بالعدد المطلوب من الساعات. نريد تجنب ذلك، لذا يرجى التأكد من أن قسيمة الحضانة صالحة من بداية العقد، وتتضمن العدد الصحيح للساعات.

مثال:

إذا وُقِع عقد رعاية الطفل بتاريخ ٠١.٠٤.٢٢ يجب أن تكون قسيمة الحضانة سارية اعتبارًا من ٠١.٠٤.٢٢. إذا كانت القسيمة صالحة فقط من تاريخ ٠١.٠٥.٢٢ فإن الفترة من تاريخ ٠١.٠٤.٢٢ حتى تاريخ ٣٢/٤/٢٠ تدفع من قبلكم بشكل خاص

الحماية من

الشمس مهمة جدًا.

لمزيد من الرعاية: ما الذي يجب علي مراعاته إذا كنت أرغب في زيادة ساعات رعاية الأطفال الخاصة بي؟

الزيادة ممكنة فقط إذا كانت سعة المجموعة أو المكان تسمح بذلك. لذلك من الأفضل الاتصال بإدارة المكان في أقرب وقت ممكن، بمجرد الرغبة بالمزيد من ساعات الرعاية.

لرعاية أقل: ما الفترات الذي يجب علي مراعاتها إذا كنت أرغب في تقليل ساعات رعاية الأطفال الخاصة بي؟

يمكن التقليل إذا ضمنت الفترة ذلك. يجب تقديم الطلب حتى اليوم الثالث من الشهر وإذا تم التأخير إلى اليوم الرابع من الشهر سوف يتم التقليل بالشهر التالي. المعنبة لذلك، يرجى إبلاغ إدارة المكان، في أقرب وقت ممكن، إذا كنت ستقلل الساعات.

مثال: بتاريخ ٢٠٠٤، يقرر الآباء أنهم يريدون تقليل الساعات من ٨ ساعات إلى ٥ ساعات. وبالتالي، يمكن التقليل من تاريخ ٠١٠٨ على أقرب تقدير.

الحجز الخاص لرعاية أكبر: أحتاج إلى ساعات رعاية أطفال أكثر مما تحدده قسيمة الحضانه. ما تكلفة الحجز الخاص؟

التكاليف الإضافية في حالة حدوث زيادة موجودة في البند رقم ٤ من المادة رقم ١ من في عقد تقديم الرعاية. راجع "نوع الخدمة" على سبيل المثال، يجب زيادة قسيمة الحضانه لمدة ٥ ساعات إلى ٨ ساعات بصفة خاصة، ثم يكون الفرق بين رسوم ٥ ساعات و ٨ ساعات زائد ٥٠٪. (هذا على خلفية التغيير السنوي التي يتم تقيدها في جدول الأجر).

يرجى ملاحظة أنه يمكن تعديل التكاليف على مدار فترة العقد، بناءً على جدول الرسوم المطبق.

مفيد وصحي

تشمل الإقامة الكاملة جميع الوجبات حسب توصيات الجمعية الألمانية للتغذية:

- * وجبة الفطور
- * وجبة الغذاء
- * وجبة العشاء
- * الوجبات الخفيفة من حين لآخر والمشروبات منخفضة السكر

لا تشمل قسيمة الحضانه: باقة الرعاية الاحتياجات والإقامة الكاملة. يُضافوا على الحساب شهريًا. وتشمل: وجبة الغذاء / مشروبات (ماء / شاي غير محلى).

عرض ثنائي اللغة: ما هي التكاليف الإضافية في مجموعة ثنائية اللغة؟

يمكن العثور على التكاليف الإضافية لرعاية ثنائية اللغة في الاتفاقية الإضافية للثنائية اللغوية أو يمكن طلبها من إدارة المكان.

قسيمة الحضانه: ماذا أفعل إذا كانت قسيمة الحضانه بها ساعات أقل من عقد الرعاية؟

يضمن عقد رعاية الأطفال مكافئاً لرعاية الأطفال في الحضانه الخاصة بنا. توضح القسيمة مبلغ التمويل من مدينة هامبورج. إذا لاحظت أن قسيمة الحضانه تغطي ساعات رعاية أقل من عقد الرعاية يرجى الاتصال بإدارة المكان. يمكن تعديل العقد: يمكن تقليل ساعات الرعاية (يرجى ملاحظة الموعد النهائي وفقاً لعقد الرعاية) أو يمكن دفع ساعات إضافية بشكل خاص



مواعيد إنهاء التعاقد: متى وكيف يمكنني إنهاء عقد رعاية الأطفال الخاص بي؟ ما الفترات التي

يجب علي مراعاتها (قبل البدء / بعد البداية)؟{١١}

يُستبعد أي إنهاء عادي قبل بدء الرعاية لكلا الطرفين المتعاقدين - ما لم يُقدم إشعار الإنهاء قبل ٣ أشهر على الأقل من بدء الرعاية المتفق عليه تعاقدياً. لم يعد أي إنهاء قبل بدء العقد ممكنًا، بعد انتهاء هذه الفترة. ينتهي العقد بعد البدء بمدة ٣ أشهر على الأقل.

بعد بدء العقد، يسري أجل إنهاء العقد في اليوم الثالث للشهر للقيام بالإلغاء في الشهر التالي. يجب أن يكون الإنهاء كتابيًا وأن يُسَلَّم في غرفة الأطفال في الوقت المناسب.

مثال: إذا كانت الرعاية ستنتهي بتاريخ ٠١ مايو، بحلول يوم العمل بتاريخ ٠٢ فبراير على أبعد تقدير، يجب تقديم

طلب الإلغاء

عقد الحضانة: متى ينتهي عقد الحضانة الخاص بي؟

ينتهي عقد الحضانة في اليوم السابق، لعيد ميلاد الطفل الثالث. لذلك، يرجى الاتصال بإدارة المكان في مرحلة مبكرة، لمناقشة الانتقال إلى المجموعة الابتدائية والحصول على عقد رعاية جديد. لا ينطبق ذلك إذا كان هناك بالفعل عقد مشترك ينص على انتقال تلقائي إلى مرحلة التعليم الأساسي.

عقد التعليم التأسيسي متى ينتهي عقدي لمرحلة ما قبل التحضيري؟

ينتهي العقد التأسيسي في ٣١،٠٧ من العام الذي يبدأ فيه الطفل المدرسة. والإنهاء في هذه الحالة ليس ضروريًا. يُستثنى من ذلك ما يسمى بـ "الأطفال - القادرون" الذين ينتقلون إلى المدرسة مبكرًا أو الأطفال الذين ينتقلون إلى مرحلة ما قبل المدرسة. وفي هذه الحالة، يستلزم إنهاء عقد تقديم الرعاية في الوقت المناسب.

لأي أسئلة يرجى الاتصال بمدير الحضانة / خدمة استشارة الوالدين.

الحساب.

التأقلم. كيف يكون حساب فترة التأقلم؟

يُتَقَدُّ التأقلم وفقاً للنظام البرليني. من المقرر أن تكون مدة التأقلم شهر واحد. يُطَبَّق النظام بشكل فردي وفقاً لاحتياجات الطفل. تُحْتَسَب تكاليف الحضانة بالكامل خلال فترة التأقلم. تغطيها قسيمة الحضانة السارية المقدمة.

أشكال الدفع: ما هي أشكال الدفع الموجودة؟

تُدْفَع المساهمة الجزئية أو باقة الرعاية والتزويد بالطعام عن طريق الخصم المباشر من الحساب البنكي (إجراء الخصم المباشر الأساسي لمنطقة المدفوعات الأوروبية الموحدة).

وقت إعداد الفاتورة: متى تُحرر الفاتورة؟

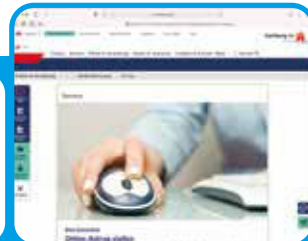
تكاليف رعاية الأطفال واجبة السداد في أول الشهر. تصدر الفواتير شهرياً.



* www.hamburg.de/ontraege/

تغيير المكان: نريد تغيير مكان غرفة الأطفال. هل يجب علي التقدم للحصول على قسيمة جديدة لغرفة أطفال جديدة؟

نعم، نحتاج إلى قسيمة حضانة جديدة لاجاد مكان جديد في غرفة أطفال نوصي بالبدء في ذلك في الوقت المناسب قبل تغيير المكان.



رابط >١١* إلى نموذج إخطار التغيير



ما يحدث في غرفة الأطفال

نحن أطفال أقوىاء لمواجهة الحياة

وصالحين للمستقبل.

متعلقين

بالتربية

وبالتعلم المرح.



اللقاح.

الحصبة: هل يجب تلقيح طفلنا؟

التطعيمات تحمي الصحة، في غرفة الأطفال، نعتني فقط بالأطفال الذين تم تلقيحهم بشكل كافي ضد الحصبة أو الذين لديهم مناعة (وأيضًا الذين سبق لهم أن أصيبوا بالمرض).

تتطلب غرفة الأطفال

- ✦ شهادة طبية كدليل على اللقاح
- ✦ دفتر فحص الأطفال
- ✦ دفتر التطعيم

نحتاج أيضًا إلى شهادة طبية تفيد بأنك نجوت من الحصبة، أي أنك محصن أو لديك مواعيد طبية.
لا يكفي إقرار كتابي من الوالدين.

القاعدة تنص:

- ✦ لا يُعتني بالأطفال الذين لا يتمتعون بحماية من الحصبة.
- ✦ جميع اللقاحات الأخرى ليست إلزامية حاليًا.



يتعلم الأطفال في المجموعة، ويكتشفون الاختلاف والمجتمع.

الحضور للحضانة.

الحضور: هل يجب أن يذهب طفلي إلى الحضانة كل يوم؟

لا يوجد <١٣> أي إلزام من الحضانة بذلك. للوالدين الحرية في تقرير ما إذا كان بإمكان طفلهم الذهاب إلى الحضانة. لكن: إذا كان الطفل لديه قسيمة حضانة، فنحن بصفتنا مقدمو رعاية نهائية ملزمون بإلغاء القسيمة إذا لم يحضر الطفل إلى الحضانة لفترة طويلة.

يُلغى تسجيل القسيمة في الحالة الآتية:

- ✱ عندما يأتي الطفل إلى الحضانة ١٠ أيام متتالية - دون إخطار.
- ✱ لا يأتي الطفل إلى الحضانة لأكثر من ٣٠ يومًا متتاليًا من أيام الافتتاح دون تقديم سبب مهم بمصادقية.

في حالة حدوث الحالات المذكورة أعلاه، يتعين علينا إبلاغ مكتب رعاية الشباب وإلغاء قسيمة الحضانة.

ذلك يعني

- ✱ لم تعد تُغطى التكاليف
- ✱ قسيمة الحضانة غير سارية
- ✱ يجب أن تُدفع المساهمة بالكامل من قبلكم بشكل خاص

إذا كانت هناك حالة خاصة ولم يتمكن الطفل من الذهاب إلى الحضانة لفترة طويلة يرجى الاتصال بالإدارة في مرحلة مبكرة. يمكن فقط لمكتب الضمان الاجتماعي منح استثناء.

إشعار المغادرة: كيف أعتذر لابني

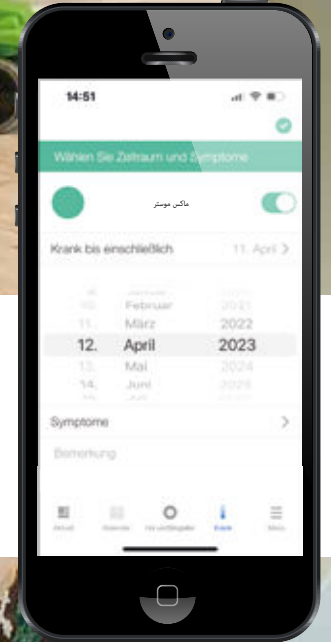
حضور وغياب كل طفل موثق لدينا. يمكن أن يعطى عذر الطفل

- ✱ عبر تطبيق kiziParents - بسرعة وسهولة
- ✱ عبر الهاتف
- ✱ عن طريق البريد الإلكتروني



تطبيق kiziParents:

تسجيل الدخول والخروج يمكن للوالدين بسهولة الاعتذار للطفل بشكل يومي، وكذلك تحديد السبب للغياب.



مرحلة التحضيري.

الفترات: عند الانتقال إلى حضنة أخرى لمرحلة التحضيري - ما هي الفترات الزمنية المطبقة لإنهاء التعاقد؟

في هذه الحالة، تسري الفترة الزمنية العادية لإنهاء التعاقد البالغة ٣ أشهر. يرجى التأكد من الصيغة الكتابية اللازمة لإنهاء واستلامها في الوقت المناسب.

مثال

فترة الإنهاء ٣١.٠٧.٢٠ في اليوم الثالث من شهر مايو.



التعلم ممتع! يعد الاستعداد الجيد للمدرسة مهمًا لنا بشكل خاص.

غرفة الأطفال - المرحلة التمهيديّة قبل الابتدائية: هل يمكن لجميع الأطفال الذهاب إلى غرفة الأطفال لمرحلة ما التحضيري؟

Ja, نعم، نود تمكين جميع أطفال غرفة الأطفال من الالتحاق بمرحلة التحضيري. ومع ذلك، ليست كل أماكن رياض الأطفال بها مرحلة التحضيري. إذا كانت هناك سعة استيعابية مجانية فمن الممكن حدوث تغيير في غرفة الأطفال، وتضم مرحلة التحضيري، دون أي مشاكل. ما عليك سوى الاتصال بمدير المكان في أقرب وقت ممكن بشأن طلب التحويل. بهذه الطريقة، يمكن مناقشة أي مكان يناسب مرحلة التحضيري وما إذا كان يمكن حجز مكان.

يرجى ملاحظة أنه مطلوب عقد رعاية لمدة ٨ ساعات على الأقل. وذلك يمثل مفهوم طوال اليوم.

إذا لم تتوفر قسيمة حضنة لمدة ٨ ساعات،

✦ يرجى أن تتبين من مكتب القسائم في الوقت المناسب ما إذا كنت ستتسلم قسيمة أكبر للتحويل إلى مرحلة التحضيري.

✦ ويمكن دفع الساعات المفقودة من قبلكم بشكل خاص.

يهيمن دائمًا انتقال انتقال الطفل من الحضنة إلى المدرسة بشكل ناجح. حتى في الأماكن التي لا توجد بها غرفة أطفال لمرحلة ما قبل المدرسة يقومون بأعمال التحضيري في المجموعات الابتدائية في العمل الجماعي اليومي. يتضمن العقد الرسمي هذه الأعمال. ليس من الضروري هنا زيادة في الساعات.

يجب مناقشة أي شكل من أشكال مراحل ما الذي التحضيري يناسب الطفل بشكل أفضل مع مدير المكان في مرحلة مبكرة.

اتفاق مرحلة التحضيري: هل يوجد عقد خاص لمرحلة التحضيري؟

نعم، بخصوص غرفة الأطفال الخاصة بمرحلة التحضيري يوجد اتفاق آخر إلى جانب عقد الرعاية.

التكاليف: ما هي تكلفة مرحلة التحضيري؟

يمكن إيجاد رسوم مرحلة التحضيري في اتفاقية ما قبل المدرسة أو طلبها من إدارة المكان.

قائمة المراجعة.

للتحقق من:

هل حدث التقدم للحصول على قسيمة الحضانة؟

هل قسيمة الحضانة بها ساعات رعاية صحيحة؟

هل يتمتع طفلي بحماية كافية من اللقاح ضد الحصبة؟

هل قمت بتنزيل تطبيق kiziParents؟

هل علمت جميع المواعيد النهائية للإلغاء أو تغييرات العقد؟

للملاحظات:

هل توجد مزيد من الأسئلة؟

بكل سرور، ما عليك سوى الاتصال بخدمة العملاء مباشرة.

عبر الهاتف: ٠٤٠ ٨٧٤٠ ٦٦٦٦

البريد الإلكتروني: kitaplatz@kmk-kinderzimmer.de



kinderzimmer